

DE BALEAREN

CAN MISSES - IBIZA



GEBOUW 2 - RESIDENTIE MET 4 SLAAPKAMERS

Nerium is een privécomplex in Can Misses, een rustige woonwijk gelegen op een paar minuten afstand van het centrum van Ibiza. Dit project ligt op een onovertroffen locatie, dicht bij winkel-, vrijetijds- en schoolgebieden.

Het project is bedoeld als hoofdverblijf. Het is opgezet als een set van 2 onafhankelijke gebouwen, met in totaal 35 (22+13) woningen. Ieder gebouw heeft een gemeenschappelijke ruimte bestaande uit een zwembad, een kinderspeelplaats en aangelegde groene gebieden met inheemse beplanting.

De gebouwen combineren en benadrukken de waarden van de omgeving door de aanwezigheid van riante terrassen met grote ramen, die beschermd zijn tegen zonlicht door veranda's en zonwering, welke is uitgerust met verstelbare lamellen. Deze maken het thermische comfort en dat van de verlichting van de verschillende ruimtes mogelijk, waardoor er tegelijkertijd privacy gegarandeerd wordt.

De woningen zijn ruim en kennen een functionele indeling van 1, 2, 3 en 4 slaapkamers en 2 badkamers, hebben grote terrassen en veel lichtinval. Elk van de woningen heeft een volledig uitgeruste keuken, een parkeerplaats en een berging.







## NERIUM CAN MISSES

- 1 NERIUM - CAN MISSES
- 2 STRAND 0,4km
- 3 ZIEKENHUIS CAN MISSES 1km
- 4 HAVEN VAN IBIZA 1,5km
- 5 DALT VILA 2km
- 6 LUCHTHAVEN VAN IBIZA 6,5km















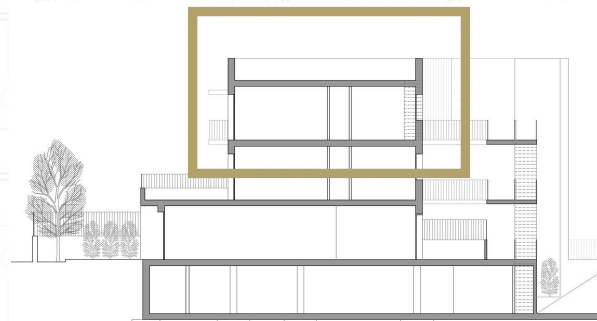




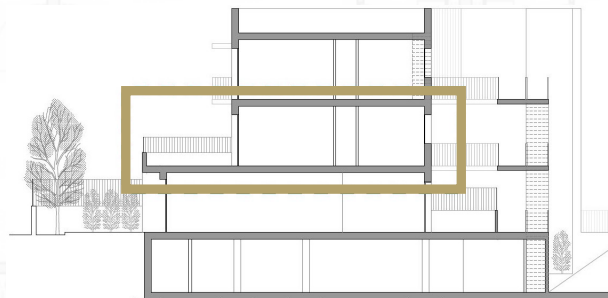


## /BEBOUWDE OPPERVLAGTEN

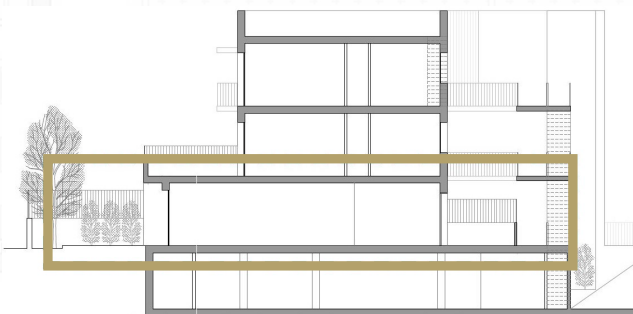
### INDELING EN DISTRIBUTIE



TWEEDE VERDIEPING



EERSTE VERDIEPING



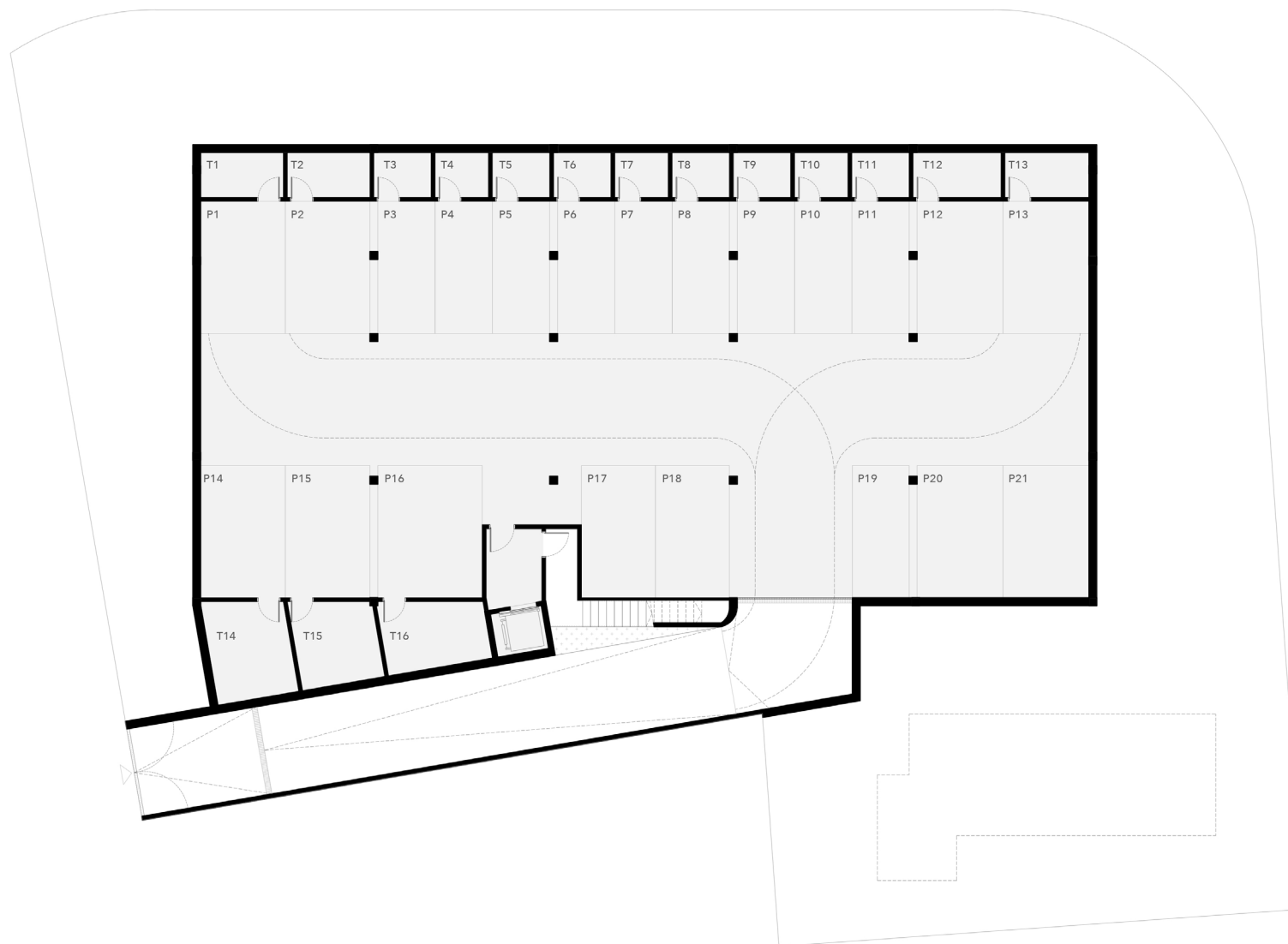
BEGANE GROND

VERDIEPINGEN	BEB.OPP. (m2)	AANTAL WONINGEN				ANDER	
		1SL	2SL	3SL	4SL	PARK.	OPSL.R.
Kelderverdieping - PS	745,56					21	16
Begane Grond - PB	1.316,12			4	1		
Eerste Verdieping - P1	562,41			4			
Tweede Verdieping - P2	428,52			4			2
Dakterras - PC	375,84						
<b>TOTAAL</b>	<b>3.428,45</b>	<b>0</b>	<b>0</b>	<b>12</b>	<b>1</b>	<b>21</b>	<b>16</b>

### TOTAAL

RUIMTES	BBR (m2)
Andere Kelder (energieruimte, inrit, afvalruimte...)	342,27
Opslagruimtes	112,02
Parkeerruimte	291,27
<b>TOTAAL ONDERGRONDS</b>	<b>745,56</b>
Tuinen (gemeenschappelijk)	306,59
Terras (gemeenschappelijk)	160,33
Loopbrug + Trappen	134,94
Tuinen (privé)	412,76
Terrassen en Balkons	435,75
Woningen	1.232,52
<b>TOTAAL BOVENGRONDS</b>	<b>2.682,89</b>
Totaal Privéruimte	2.081,03
Totaal Gemeenschappelijke Ruimte	601,86
Gemiddelde m2 per Woning	206,00
<b>TOTAAL BEBOUWDE OPPERVLAKTE</b>	<b>3.428,45</b>



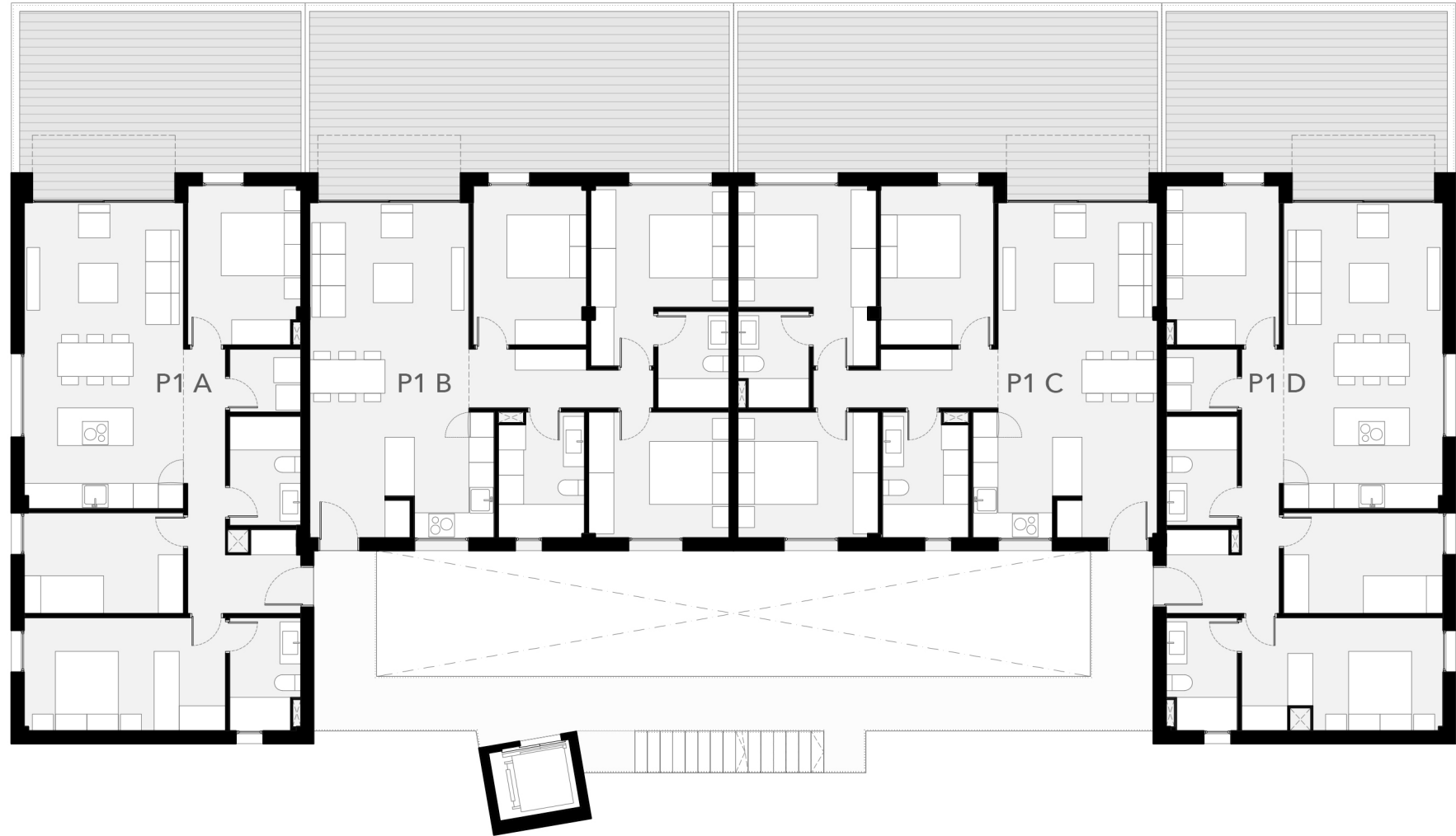


KELDERVERDIEPING

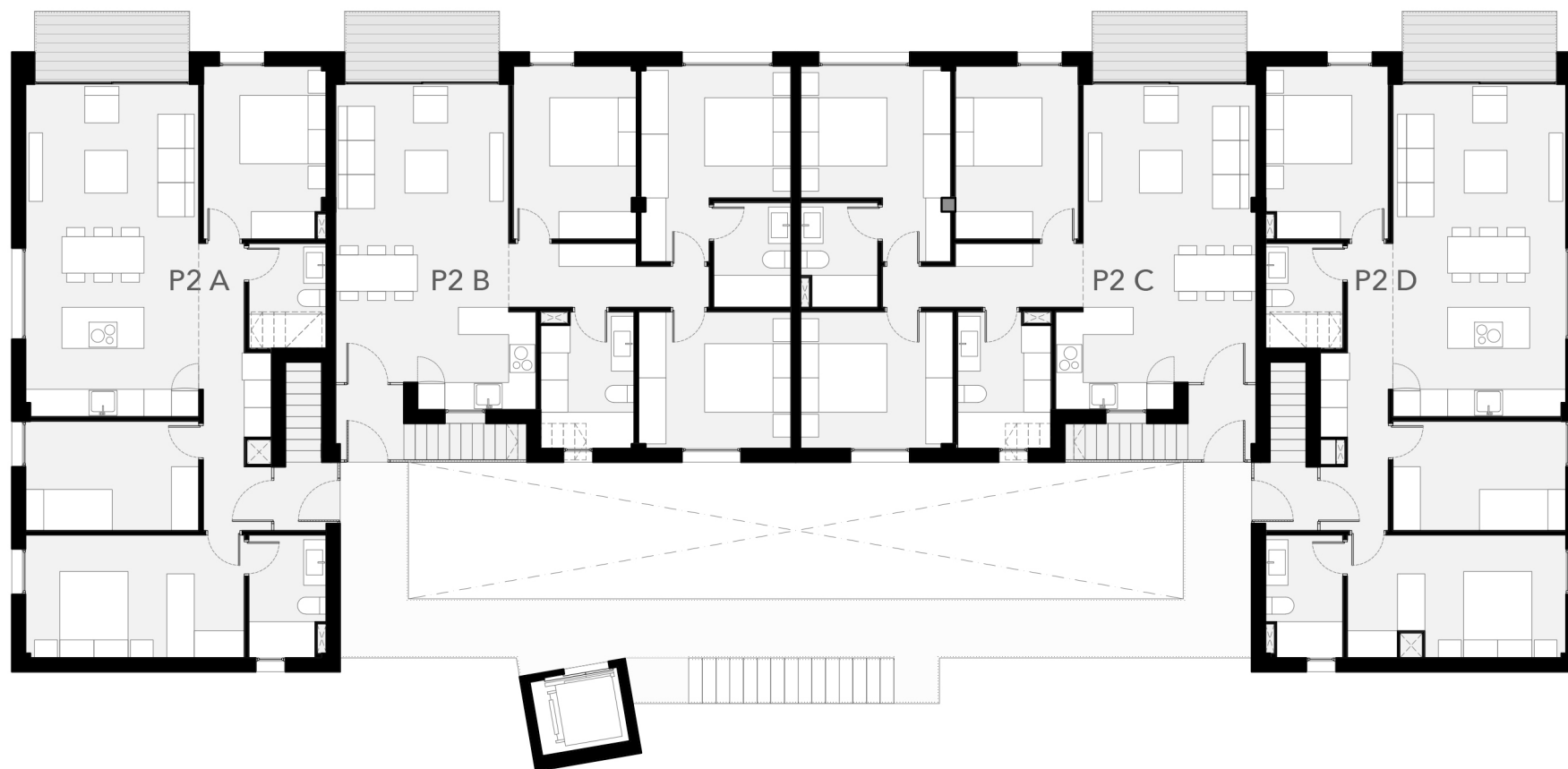


BEGANE GROND

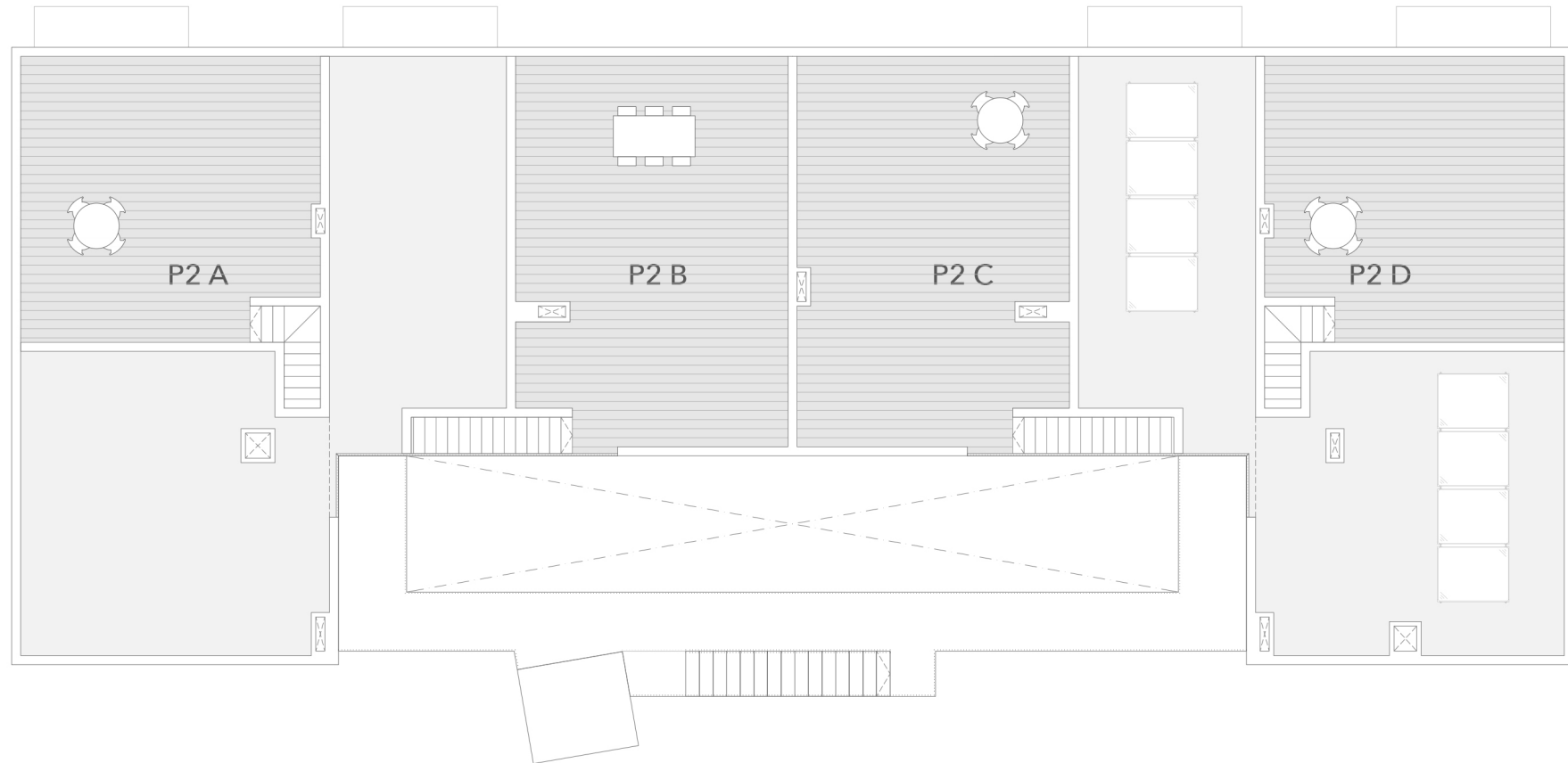




EERSTE VERDIEPING

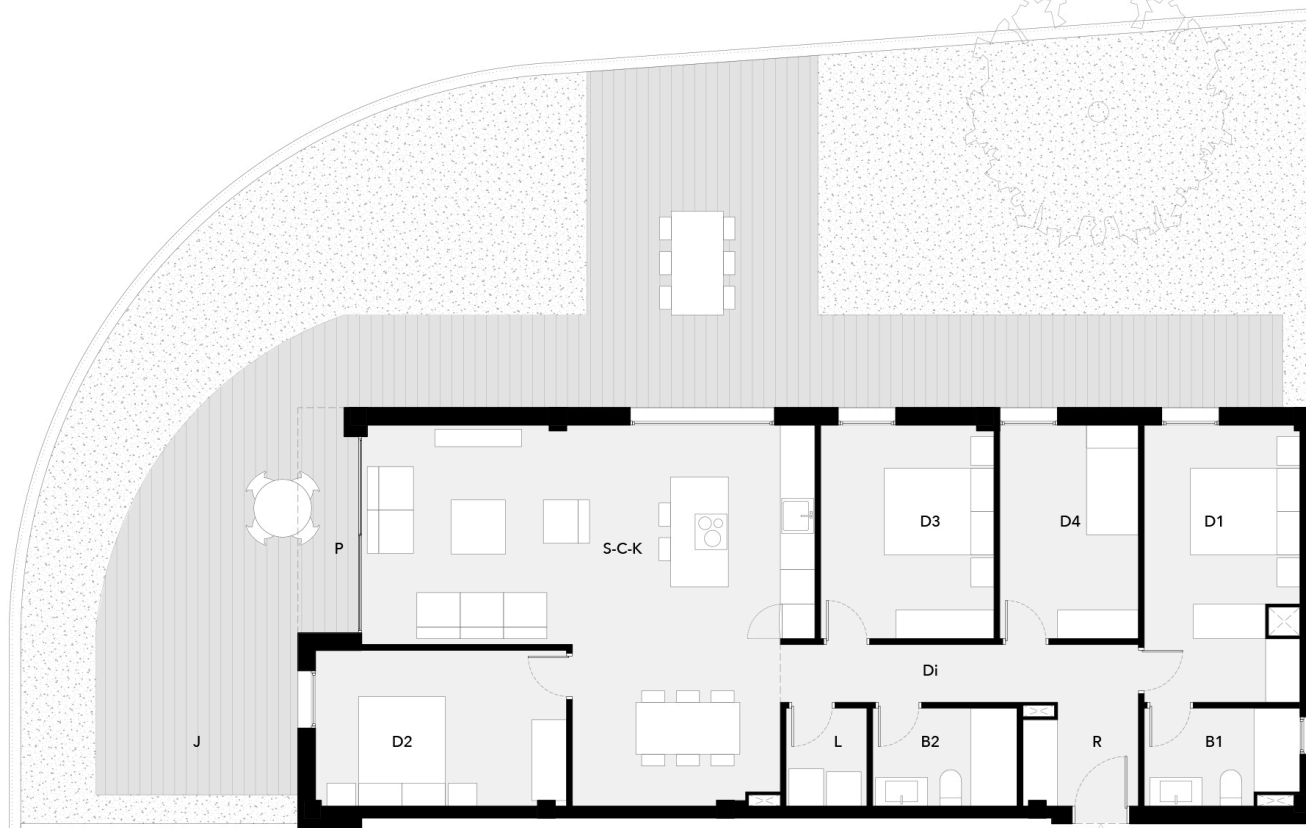


TWEEDE VERDIEPING



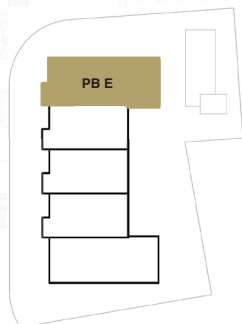
DAKTERRAS





/BEGANE GROND

TYPLOGIE 3 PB E



RUIMTES	WOONGED. (m2)	RUIMTES	WOONGED. (m2)
S-C-K: Woonkamer - Keuken - Eetkamer	39,65	B1: Badkamer 1	4,39
L: Wasserij	2,38	B2: Badkamer 2	4,25
D1: Slaapkamer 1	12,59	R: Hal	3,42
D2: Slaapkamer 2	11,75	Di: Gang	6,20
D3: Slaapkamer 3	11,07	P: Veranda	3,97
D4: Slaapkamer 4	8,88	J: Tuin	149,22
<b>TOTAAL BEBOUWDE OPPERVLAKTE</b>	<b>125,50</b>	<b>TOTAAL OPP. WOONGED. BUITEN</b>	<b>153,19</b>



PB B

PB C

PB D

PB E

PB F

PB G

PB A

PB H

CAN MISSES - IBIZA

D E B A L E A R E N